



OSOBA Z...

PŁEĆ

PSYCHICZNA

odczuwalna

GENITALNA

penis, wulwa

HORMONALNA

androgeny, estrogeny

GONADALNA

jądra, jajniki

GONADALNA

jądra, jajniki

GENETYCZNA

chromosom XX, XY

METRYKALNA

dane
w dokumentach

SPOŁECZNA

ekspresja płciowa

FENOTYPOWA

wygląd piersi, bioder,
barków, owłosienie

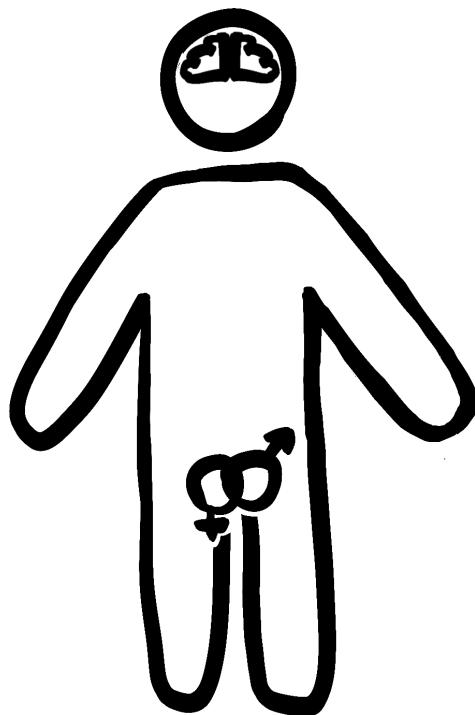
GERMINATYWNA

komórki jajowe,
plemniki

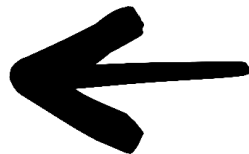
GONADOFORYCZNA

nasieniowody,
jajowody, macica

PŁEĆ

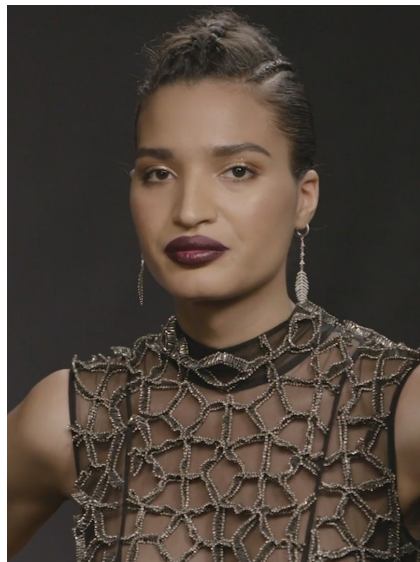


tożsamość
płciowa



narządy płciowe to
jeden z biologicznych
aspektów płci

**CZY ZNACIE JAKIEŚ SŁAWNE
OSOBY TRANSPŁCIOWE?**



QUIZ

dotyczący osób transpłciowych

QUIZ

By dokonać korekty oznaczenia płci w dokumentach trzeba pozwać własnych rodziców na drodze postępowania sądowego.

QUIZ

PRAWDA

QUIZ

Będąc w związku małżeńskim osoba transpłciowa może dokonać prawnego uzgodnienia płci.

QUIZ

FALSZ

QUIZ

Test „realnego życia” czyli zmuszanie osoby transpłciowej do coming outu i do funkcjonowania w roli zgodnej z odczuwaną płcią przez określony czas jest wymagany w procesie tranzycji.

QUIZ

FALSZ

QUIZ

Oczekiwanie stosowania wybranych
zaimków i imienia przez osoby
transpłciowe to fanaberia.

QUIZ

FALSZ

QUIZ

Wszystkie osoby transpłciowe dokonują „zmiany płci”.

QUIZ

FALSZ

QUIZ

Każda osoba transpłciowa odczuwa dysfориę płciową czyli dyskomfort związany z rozbieżnością pomiędzy tożsamością płciową a odczuwaniem własnego ciała, wyglądem i funkcjonowaniem społecznym.

QUIZ

FALSZ

QUIZ

Osoba z macicą to określenie stosowane zamiennie ze słowem kobieta.

QUIZ

FALSZ